

WYKAZ STALI ZBROJENIOWEJ DLA PALI P6 – MUR 3

NAZWA ELEMENTU	NR PRETA	Ø PRETA	DŁUGOSC PRETA	ILOSC			DŁUGOSC RAZEM				
				PRETOW W ELEM.	ELEM.	RAZEM PRETOW	Ø8 A-I	Ø10 A-III	Ø12 A-III	Ø16 A-III	Ø14 A-III
		mm	mm	szt.	szt.	szt.	m	m	m	m	m
Pd P6 – 11 szt.											
	1	16	33,0 mb	1	11	11				363,0	
	2	8	1700	26	11	286	486,2				
	3	10	1650	4	11	44			72,6		
	4	16	560	12	11	132				74,0	

RAZEM	[ m ] :	486,2		72,6	437,0	
MASA JEDN.	[ kg/m ] :	0.395	0.62	0.89	1.58	1.21
MASA	[ kg ] :	192,0		65,0	691,0	
MASA CALK.	[ kg ] :	948,0				

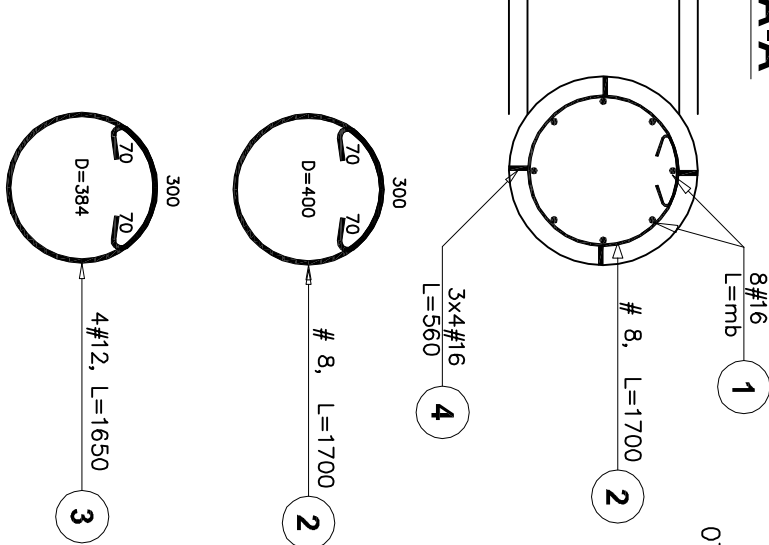
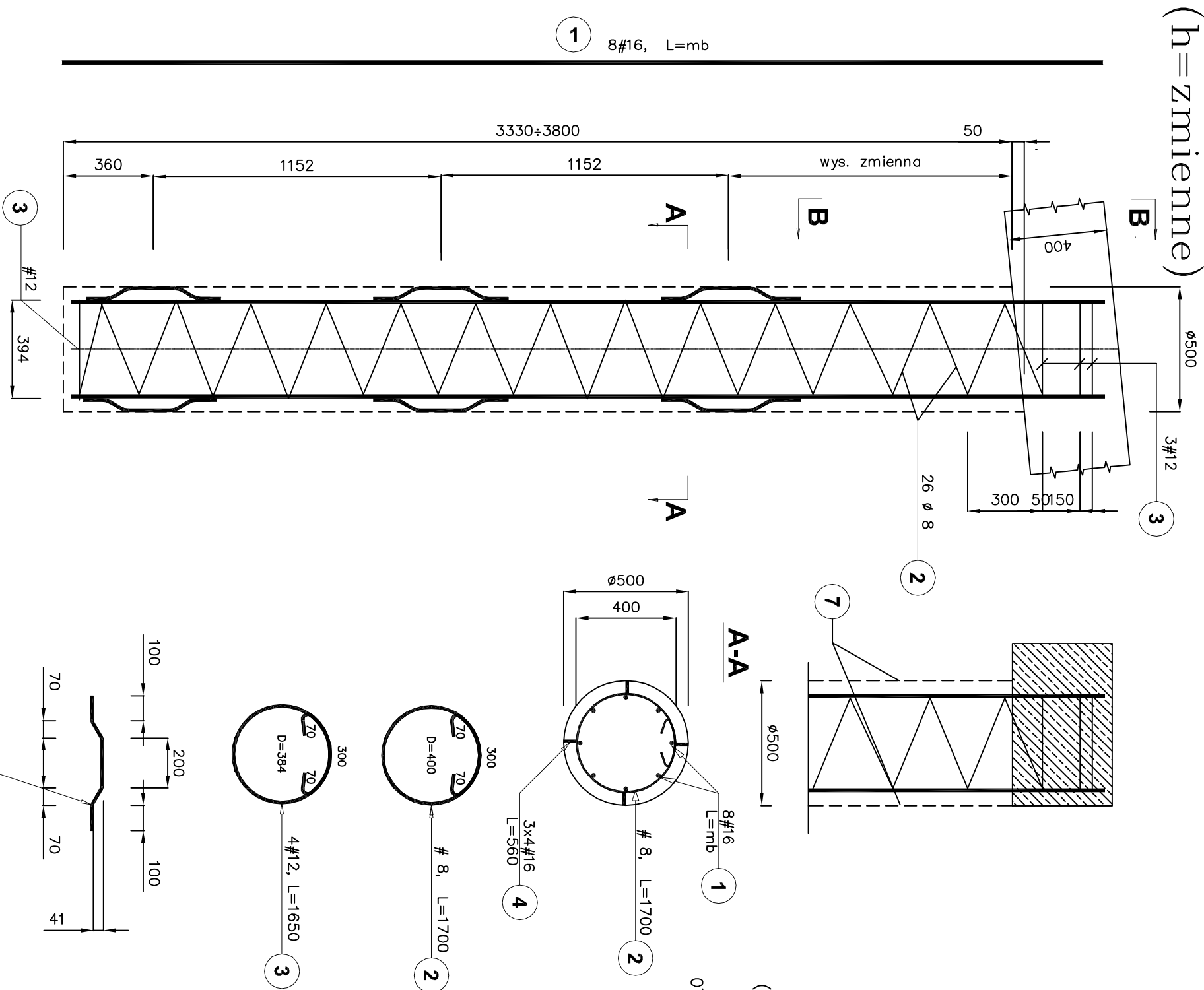
Uwaga:  
Wymiary elementu i rozstaw prętów podano w [cm], długości gieć i długości prętów w [mm]  
Rysunek rozpatrywać z rysunkiem szalunkowym.

Beton B–30  
Stal: A–I, A–III


BETON:	B30 W8
STAL ZBROJENIOWA:	BS1500S, SIS3–b
KLASA EKSPOZYCJI:	XC4
MAX. STOSUNEK w/c=	0.40 (*)
MIN. ZAWARTOŚĆ CEMENTU:	300 kg/m3
MAX. WYMIAR ZIARNA KRUSZYWA	16 mm
±0.00=	

(\*) – STOSOWAĆ PLASTYFIKATORY CELEM PRAWDŁOWEGO ZAGĘSZCZENIA BETONU–UZGODNIĆ Z PROJEKTANTEM

OTULINA ZBROJENIA 3.5CM



MUR-3  
Pale P6 - Zbrojenie

Tytuł dokumentacji projektowej: <b>PROJEKT ZAGOSPODAROWANIA TERENU PÓŁNOCNEJ CZĘŚCI „KWARTALU MUZEÓW„ W KATOWICACH</b>				Numer i data umowy: <b>178/07 z dn. 21.11.20</b>	
Tytuł rysunku: <b>MUR-3</b> <b>Pale P6 - Zbrojenie</b>				Numer projektu: <b>T 216/20</b>	
Projektował:  mgr inż. <b>Witold DORYK</b>		Specjalność:  konstrukcja	Nr uprawnien:  376/92 K-oe	Symbol i numer rysunku: <b>3.6/K</b>	
Projektował:  <b>Izabela KOSTORZ</b>		Specjalność:  konstrukcja	Nr uprawnien:	Skala rysunku: <b>1:20</b>	Edycja rysunk
Sprawdził:  mgr inż. <b>Włodzimierz KRASUCCI</b>		Specjalność:  konstrukcja	Nr uprawnien:  697/91 K-oe	Podpis: 	
Generujący Projektant:  dr inż. arch. <b>Stanisław Lessaer</b>		Specjalność:  architektura	Nr uprawnien:  665/86 K-oe	Podpis: 